

zone2source

6 nov – 8 jan 2016-17

TENTOONSTELLING / EXHIBITION



het Glazen Huis  
Amstelpark,  
AMSTERDAM

sunday, 6 november 2016  
15 – 17 o'clock  
het Glazen Huis  
**OPENING**  
15:30 o'clock  
**ARTIST TALK**

art  
nature  
technology  
P A V I L I O N S

A  
M  
S  
T  
E  
R  
L  
P  
A  
R  
K  
R  
D  
A  
M

het Glazen Huis  
tentoonstellingen & presentaties

Orangerie  
bezet door planten

Rietveld Huis  
archieff & kantoor

Amstelpark 4, 1083 HZ Amsterdam  
open van vrijdag t/m zondag • 12 – 16 uur  
info@zone2source.net

[www.zone2source.net](http://www.zone2source.net)

## SPENT

Dove Bradshaw

Dove Bradshaw (New York, 1949) maakt al sinds 1969 kunst waarin de werking van onverwachte effecten van tijd, weer, erosie en atmosferische condities op uiteenlopende materialen een centrale rol speelt. Ze wordt algemeen erkend voor het introduceren van het begrip 'indeterminacy' (onbepaaldheid) vanuit de muziek in de beeldende kunst. Bradshaw combineert organische materialen als water, goud, zand en krystallen om de transformatieve krachten van tijd, licht, weer, chemische reacties en andere natuurlijke elementen ervaarbaar te maken. In haar kunst staat ze natuurlijke processen toe het werk vorm te geven zodat het eind resultaat nooit geheel vast staat maar voortdurend in beweging is.

Geïnspireerd door de 20ste eeuwse componist John Cage, met wie zij regelmatig samenwerkte en die haar werk diverse malen presenteerde, creëerde ze chemische schilderijen die veranderen door de invloed van omgevingsfactoren als temperatuur en licht, erosie sculpturen van zout en steen, en kristallen die radio signalen opvangen. Over haar werk zei John Cage, "We're confronting now it seems to me in the very full way that her work is itself working—the identity, not the separateness, but the identity of time and space." Het gaat er voor Dove Bradshaw niet om hoe een werk eruit ziet maar hoe het zich gedraagt en door de tijd heen verandert.

Dove Bradshaws werk is sinds begin jaren zeventig internationaal tentoongesteld en in belangrijke museale collecties opgenomen, maar is nog nooit eerder in Nederland te zien geweest. Dit zetten we nu recht met een tentoonstelling waarin oud en nieuw werk van Dove Bradshaw te zien is in de bijzondere omgeving van het Amstelpark.

*Negative Ions II* (1996-2016) bestaat uit een trechter die boven een kegelvormige berg zout hangt. Per minuut vallen 5 druppels water op het zout dat langzaam erodeert. De ervaring van tijd is hier een belangrijk onderwerp evenals in *Waterstone* (1996-2011), waarin een interactie plaats vindt tussen water en kalksteen waarvan het effect nog langzamer is. Het gebruik van natuurlijke materialen en de traagheid van de actie brengt ons uit de versnelling van het hedendaagse bestaan in een andere tijdsdimensie. Het thema van de cultivering van natuur en de natuur van cultuur is terug te vinden in werken als *Home* (2008), een sculptuur van doorns van de Christusdoorn die gewoven worden tot een ontoegankelijk nest en *II series, Nothing 3* (2004), twee in brons gegoten gebroken eierschalen die oorspronkelijk in een installatie met twee levende vogels getoond werd.

Ook te zien is een nieuw werk *Spent Bullets*, een serie 3D geprinte en uitvergrootte afgevuurde politie kogels waarin de gewelddadigheid bevroren ligt in de transformatie van het materiaal. In de achterraimte van het Glazen Huis wordt de video *Spacetime* (2011) vertoond. Het is gebaseerd op de sculptuur *2 √ 0* dat verticaal een klok is en horizontaal een waterpas. De dualiteit van dit object wordt in relatie gebracht met het muziekstuk *Ryoanji* van John Cage, een duet voor percussie en een ander instrument bepaald door de performer.

Dove Bradshaw's werk blijkt heden ten dage, nu steeds meer kunstenaars zich bezig houden met het onderzoeken van de complexe relaties tussen natuur en cultuur en wetenschappelijk onderzoek een wezenlijk onderdeel uitmaakt van artistieke praktijken, relevanter dan ooit.



sunday, 6 nov – 8 jan 2016-17  
EXHIBITION  
het Glazen Huis, Amstelpark



## SPENT

Dove Bradshaw

Since the late sixties Dove Bradshaw (New York, 1949 ) creates work in which the unexpected effects of time, wheather, erosion and atmospheric conditions on various materials play a central role. She is generally noted for bringing the concept of “indeterminacy” from music into the visual arts. Bradshaw combines organic materials as water, gold, sand and crystals in order to experience the transformative forces of time, light, wheather, chemical reactions and other natural elements.

In het art she allows natural processes to shape the work so that the end result is never fixed but continuously in movement.

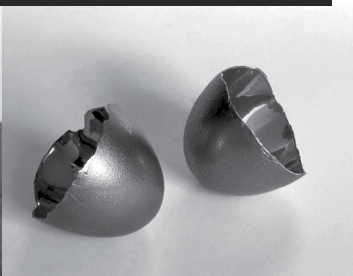
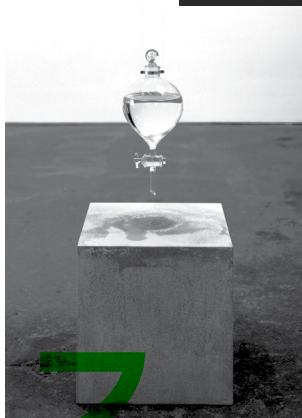
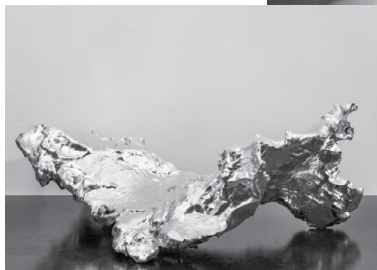
From 1969 onwards inspired by the work of the 20th century composer John Cage, a long-time friend with whom she collaborated on several occassions, she created paintings using chemicals which change in the atmosphere, erosion sculptures of salt and stone and crystals which capture radio signals. John Cage said about her work: “We’re confronting now it seems to me in the very full way that her work is itself working—the identity, not the separateness, but the identity of time and space.” For Bradshaw it is not about what a work looks like but how it behaves and changes through time.

Since the 1970’s Dove Bradshaw’s work has been widely exhibited internationally and is represented in major museum collections, but is never exhibited before in The Netherlands. We are proud to present this premiere of Dove Bradshaw’s exhibition *Spent* in which she will introduce work from 1969 to the present in the unique context of the Amstelpark.

*Negative Ions II* (1996-2016) consists of a seperatory funnel hanging above a sculpture of salt. Every minute 5 drops of water fall on the salt that slowly erodes. The experience of time is a central subject here as in another work *Waterstone* (1996-2011), in which an interaction between water and limestone takes place with even slower effect. The use of natural materials and the slowness of the action takes us out of the speed of contemporary existence into another dimension of time. The theme of cultivation of nature and the nature of culture can be found in works such as *Home* (2008) a sculpture of the thorns of Honey Locust woven into an impenetrable nest and *II series, Nothing 3* (2004) consisting of two brons cast broken eggshells that originally were accompanied by an installation with live birds.

Also on view is a new work, *Spent Bullets*, a series of 3D printed and enlarged fired police bullets in which the violence is frozen in the transformation of the material. In the back space of het Glazen Huis the video *Space Time* (2011) is being shown. It is based on the sculpture *2 √ 0*, also on display here, which vertically is a clock and horizontally a level. The duality of the object is brought into relationship to John Cage’s music piece *Ryoangi* (1983-85), a duet for percussion and an instrument chosen by the performer, here a timbale and a flute.

Nowadays many artists engage in exploring the complex relationships between nature and culture while making scientific research an important part of their artistic practice, giving even greater relevance to Dove Bradshaw’s work today.



art  
nature  
technology  
P A V I L I O N S

## zone2source

wordt mogelijk gemaakt door

- ✘ Gemeente
- ✘ Amsterdam
- ✘ Zuid

**AEK** amsterdams  
fonds voor de  
kunst

voordekunst

Amstelpark 4, 1083 HZ Amsterdam  
open van vrijdag t/m zondag • 12 – 16 uur  
info@zone2source.net

[www.zone2source.net](http://www.zone2source.net)