



ACTIVITEITEN

Vrijdag, 11 december 2015 • 14:00 – 17:00 uur
Zondag, 7 februari 2016 • 14:00 – 17:00 uur
Glazen Huis, Amstelpark

TEMPEH WORKSHOP

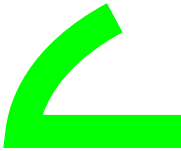
Begeleid door Debra Solomon produceren deelnemers hun eigen blok eetbare tempeh, die in de Entropical installatie in 2 dagen zal rijpen. De tempeh kan worden opgehaald op respectievelijk de opening op 13 december en de finissage op 14 februari. Meld je aan voor de workshop via entropical@urbaniahoeve.nl met als onderwerp Tempeh Workshop voor respectievelijk 4 december en 29 januari of kijk op www.entropical.org voor meer informatie.



Zondag, 13 december 2015 • 14:00 – 16:00 uur
Glazen Huis, Amstelpark

OPENING & PRESENTATIE

Debra Solomon en Jaromil Rojo gaan in op de achtergrond van digitale mining en de mogelijkheden en betekenis van het verbinden van digitale waardecreatie en de praktijk van stadslandbouw en natuur regeneratie.



Zondag, 14 februari 2016 • 14:00 – 17:00 uur
Glazen Huis, Amstelpark

FINISSAGE & ENTROPICAL DEBAT (voertaal Engels)

VALUES AND YIELDS: on ecosystems and financial exchange. Met Debra Solomon, Jaromil Rojo, Kunst Reserve Bank, Josephine Bosma, e.a.

In de loop van de tentoonstellingsperiode zal Entropical een soort tempeh mat gaan vormen: mycelium draden verbinden karton en houtsnippers in een stevig geheel dat sporen van fungi bevat. Op de laatste dag van de tentoonstelling worden stadslandbouwers en andere geïnteresseerden uitgenodigd om de tempeh matten op te halen ter verbetering van de stedelijke bodemvruchtbaarheid in een feestelijk ritueel.



Amstelpark 4, 1083 HZ Amsterdam
open van vrijdag t/m zondag 12:00 – 16:00
info@zone2source.net

zone2source

woor mogelijk gemaakt door:

- × Gemeente Amsterdam
- × Zuid

amsterdams
fonds voor de
kunst

Entropical wordt mede ondersteund door:



zone2source

zondag, 13 december – 14 februari '15/16

TENTOONSTELLING
Glazen Huis, Amstelpark

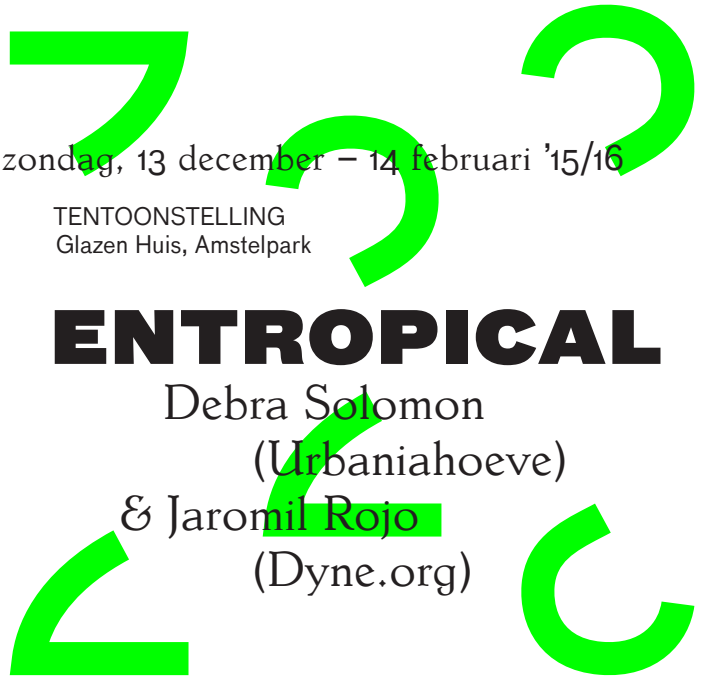
ENTROPICAL

Debra Solomon

(Urbaniahoeve)

& Jaromil Rojo

(Dyne.org)



Glazen Huis
ENTROPICAL
Debra Solomon en Jaromil Rojo gaan in op de achtergrond van digitale mining en de mogelijkheden en betekenis van het verbinden van digitale waardecreatie en de praktijk van stadslandbouw en natuur regeneratie.

zondag, 13 december 2015
14:00 – 16:00
OPENING & PRESENTATIE

A
M
S
T
E
R
D
A
M
P
A
R
K

art
nature
technology
PAVILIONS

het Glazen Huis

tentoonstellingen & presentaties

Orangerie

bezet door planten t/m 15 mei 2016

Rietveld Huis

archief & kantoor

Amstelpark 4, 1083 HZ Amsterdam
open van vrijdag t/m zondag 12:00 – 16:00
info@zone2source.net

www.zone2source.net

zondag, 13 december 2015 – 14 februari 2016

TENTOONSTELLING
Glazen Huis, Amstelpark

ENTROPICAL Debra Solomon (Urbaniahoeve)
& Jaromil Rojo (Dyne.org)

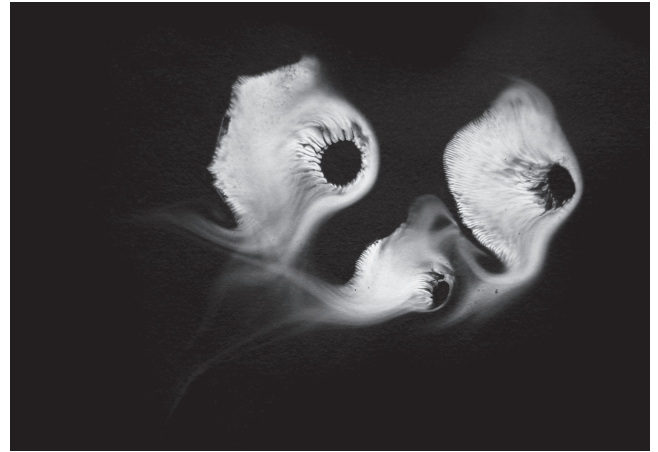
Entropical is een onderzoeksproject dat gestart is in 2015, het internationale jaar van de bodem. Deze eerste presentatie van *Entropical* bestaat uit vier kunstwerken waarin de waarde en dynamiek van de uitwisseling van materialen in de biologische wereld afgezet worden tegenover de abstracte waarde van algoritmes en computerberekeningen. Hoe kunnen we in een tijd waarin intensieve computatie veel meer gewaardeerd wordt dan ecologische herstel deze waardesystemen in een direct productief verband brengen? Hoe kan bijvoorbeeld een Bitcoin de rhizosfeer, de aardlaag rond de plantenwortels, beïnvloeden?



Debra Solomon, *Entropical / En Necromasse*, leaf skeleton, 2015



Debra Solomon, *Entropical / En Necromasse*, forest root, 2015

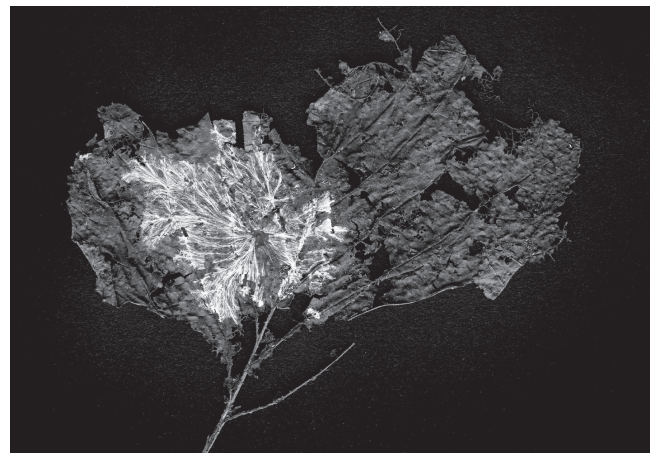


Debra Solomon, *Entropical / En Necromasse*, spore print, 2015

Een van de kunstwerken bestaat uit een tweedelige installatie opgebouwd uit mycelium en silicium. Het netwerk van schimmeldraden wordt ter plekke gekweekt. De nodige warmte hiervoor wordt voortgebracht door een computer die blockchains produceert, de technologie achter het mijnen van cryptografische muntsoorten zoals Bitcoins. De proteïnerijke mycelium matten die ontstaan zullen later gebruikt worden om onze arme stedelijke grond te enten met fungi om een robuust bodem ecosysteem te initiëren. In de voorruimte van het Glazen Huis brengen typografische werken en zeefdrukken natuurlijke processen in verband met netwerk architectuur.

Entropical speelt met het begrip 'entropie', de tweede wet van de thermodynamica, een toestand van voortdurende transformatie waarbij materiaal en energie worden omgezet, maar is ook een term in de cryptografie, die duidt op algoritmische processen en abstracte informatie. *Entropical* werpt de vraag op hoe nieuwe kringlopen te genereren, en doet een voorzet om verschillende vormen van waardecreatie op elkaar te betrekken.

www.urbaniahoeve.nl
www.dyne.org
www.entropical.org



Debra Solomon, *Entropical / En Necromasse*, mycelium, 2015